

JR山手線

『日暮里』  
『鶯谷』

駅 徒歩

11分

# 賃貸マンション

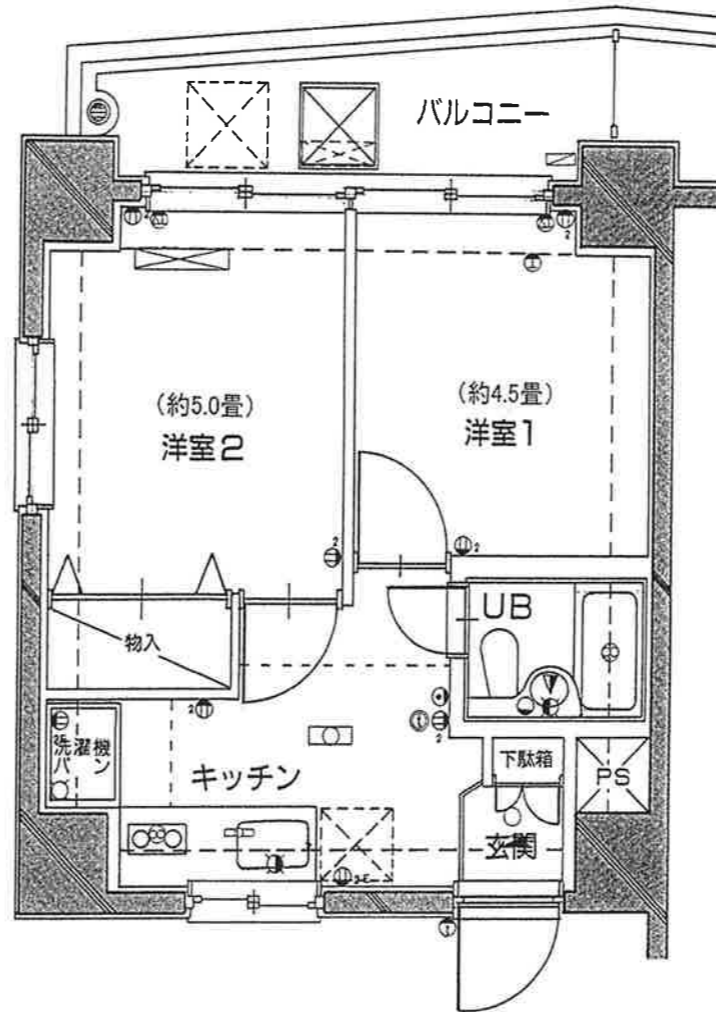
- ★タイル貼り外観
- ★エアコン付き
- ★分譲タイプ
- ★角部屋
- ★オートロックシステム
- ★東急コミュニティによる  
安心管理

## ワールドパレス東日暮里

### 礼金・敷金各1ヶ月分

#### 【物件概要・賃貸条件】

○所在地	東京都荒川区東日暮里3-27-5
○構造・規模	SRC造 9階建
○竣工日	平成3年6月
○契約期間	2年間
○賃貸条件	■敷金 1ヶ月 ■礼金 1ヶ月
	■賃料 79,000円 ■共益費 3,000円
○更新料	新賃料の1ヶ月分
○その他	ペット、ピアノ不可、水商売不可
	火災保険(家財保険)に加入のこと



### 704号

専有面積: 28.27㎡

バルコニー: 5.45㎡

## 賃料 79,000円

### 即入居可

東京都知事(9)第40851号

## (株)フィンチ・マネジメントサービス

〒141-0022 東京都品川区東五反田4-7-27

### ☎03-3440-4128

FAX 03-3440-4190

URL <http://www.f-ms.co.jp/>

客付会社様へ

手数料 負担の割合	貸主	%	借主	100%
手数料 負担の割合	元付	%	客付	100%

代理

情報公開日  
H24.1.25