

貸事務所

《ライジングプラザ》

東京メトロ丸ノ内線

「四谷三丁目」駅徒歩3分

JR中央線

「信濃町」駅徒歩7分

【物件概要】

所在地／東京都新宿区左門町12番地

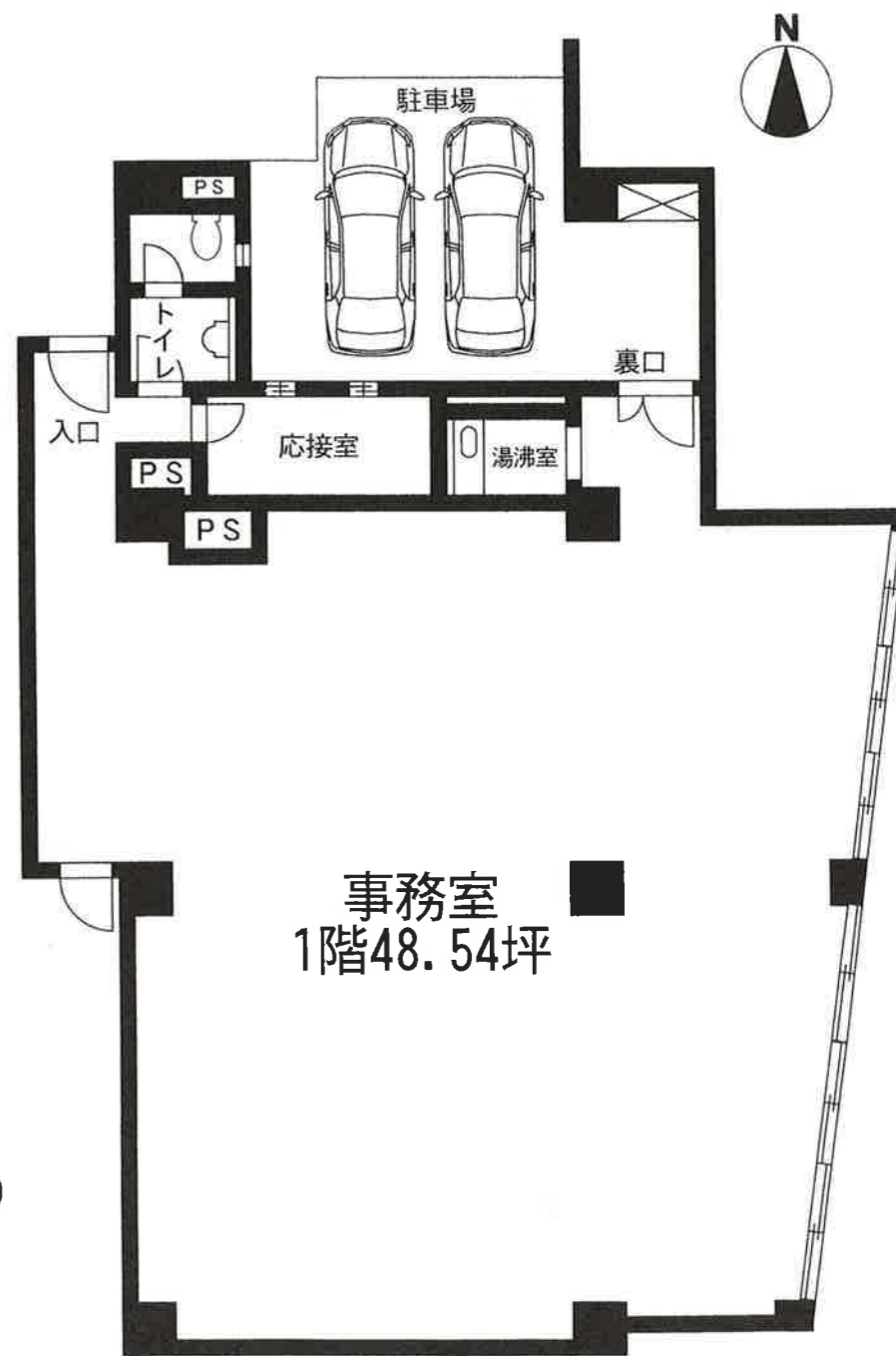
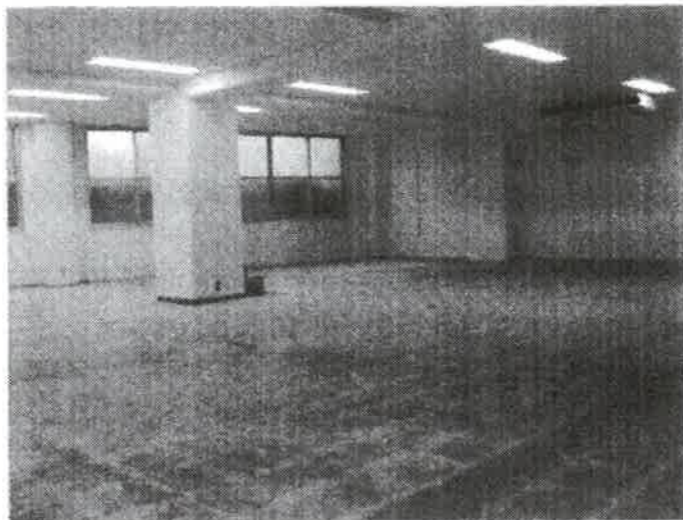
構造規模／鉄筋コンクリート造

7階建1階部分

専有面積／160.47㎡(48.54坪)

駐車場面積／22.04㎡(2台分)

施工日／1984年3月



- 駐車場(2台分)付き
- アクセスの良い好立地
- 造作相談可(1階事務所)
- 即入居可
- 外苑東通り沿い

【賃貸条件】

賃料: **651,000**円

(消費税31,000円を含む)

※税抜き賃料620,000円(@12,770円/坪)

敷金(9ヶ月分):558万円

共益費:なし

駐車場料(2台分):なし 契約期間:2年間

更新料:新賃料の1ヶ月

償却:解約時に1ヶ月分



アットホーム・ファクトシート (不動産情報流通システム専用物件資料)



図面コード: 5220809

物件番号 03681032-5

東京都知事免許(9)第40851号
(株)フィンチ・マネジментサービス

〒141-0022 東京都品川区東五反田4-7-27 フィンチビル

☎ 03(3440)4128 (代)

FAX. 03(3440)4190

URL: <http://www.f-ms.co.jp/>

客付会社様へ			
手数料	手	材	貸
負担の割合	%	主	100%
手数料	手	材	借
配分の割合	%	主	100%
■取引態様:代理			
■情報公開日:23.8.23			

物件所在

(東)

丸ノ内線

四谷三丁目