

# 貸事務所

## <フィンチビル>



3線4駅利用  
可能!

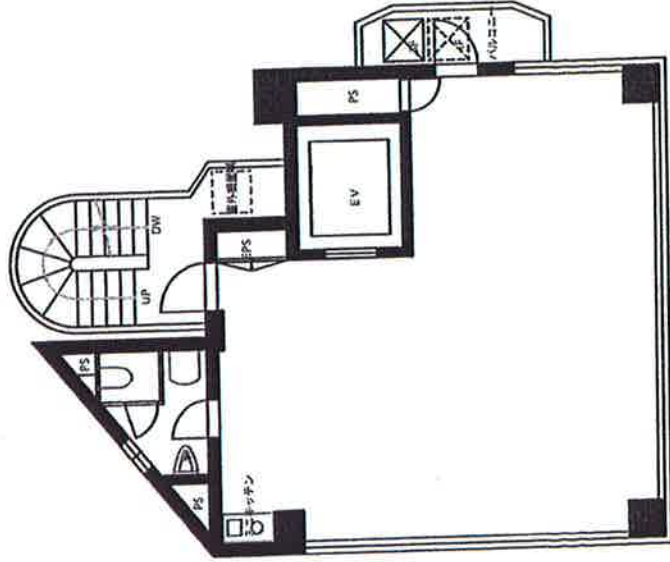
JR「五反田」駅徒歩6分・都営浅草線「五反田」駅徒歩6分

東急池上線「五反田」駅徒歩6分・都営浅草線「高輪台」駅徒歩5分

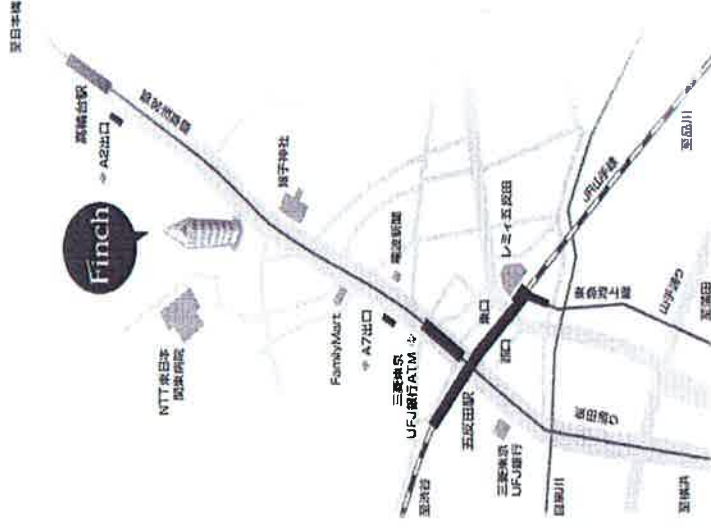
### 【物件概要・賃貸条件】

○所在地	東京都品川区東五反田4-7-27(住居表示)
○構造・規模	鉄骨・鉄筋コンクリート造 地下1階付 12階建
○竣工年月	昭和63年12月
○契約期間	2年間、普通借家契約
○賃貸条件	■保証金 6ヶ月 ■礼金 2ヶ月
	保証金償却有、建物明け渡し時10%
○更新手数料	新賃料の1ヶ月分
○火災保険	当社指定の火災保険(店舗総合保険)に加入のこと
○その他	電気・水道料金按分、貸主から請求

階段	面積	賃料(税込)	共益費(税込)
3階	16.31坪	171,225円	34,251円
4階	16.31坪	171,255円	34,251円
坪単価(税抜)		10,000円/坪	2,000円/坪



現地案内図



3階 53・92㎡  
4階 53・92㎡

- ◎3階・4階同時借家契約可能!!
- ◎OAフロア
- ◎カード式セキュリティ採用
- ◎エアコン装備

3階3月末退去予定・4階即入居可能

東京都知事(9)第40851号

(株)フィンチ・マネジメントサービス

〒141-0022 東京都品川区東五反田4-7-27

☎03-3440-4128

FAX 03-3440-4190

URL <http://www.finch.co.jp/fms/index.html>

客付会社様へ

自社ホームページも含め、  
ネット掲載不可。  
広告宣伝費を1ヶ月分お支払  
い致します。

手数料	貸主	借主	100%	貸主	100%
負担の割合	元付	客付	%	元付	100%
手数料					
負担の割合					

貸主

情報公開日